



SITE INDUSTRIEL DE LAVERA



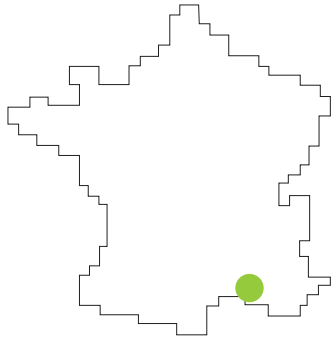


ARKEMA, LA CHIMIE AU QUOTIDIEN



Les produits d'Arkema sont à la base de multiples applications dans tous les domaines de la vie quotidienne. Ils contribuent ainsi à rendre le progrès accessible au plus grand nombre.





ARKEMA LAVERA : UN SITE À PART

VIVRE LA CHIMIE AU QUOTIDIEN

Arkema Lavéra est un producteur important en chimie de base. A partir de la saumure acheminée par un saumoduc depuis son site de Vauvert et de sel marin, Arkema produit du chlore (électrolyses par procédé mercure et diaphragme sans amiante), de la soude, de l'hydrogène et de l'eau de Javel.

La totalité du chlore est consommée sur place par différents ateliers qui produisent des chlorométhane (chlore + méthanol), du chlorure ferrique, ou encore du chlorure de vinyle monomère (issu du chlore et de l'éthylène) qui sera ensuite polymérisé en PVC dans les usines Arkema de Balan (Ain) et de Saint-Fons (Rhône).

Sa filiale Oxochimie (50% Arkema), implantée également sur le site de Lavéra, travaille dans le domaine de la chimie du propylène et du butyraldéhyde (alcools).

Les applications de nos produits contribuent à notre bien-être quotidien :

- l'hygiène, la santé, la beauté :
poches à sérum, laques, parfums, anesthésiques, lessives, insecticides, traitement de l'eau ;
- l'habillement : vêtements, bagagerie ;
- l'habitat : moquette, fenêtres et portes, désinfectants ;
- l'automobile : sièges, tableaux de bord ;
- les sports et loisirs :
jouets, tuyaux d'arrosage, téléphonie, informatique ;
- l'emballage : films et sacs plastiques, bouteilles, verre, papier, alumine.

L'usine Arkema de Lavéra est située sur un site pétrochimique de 450 ha dans lequel cohabitent plusieurs sociétés, dont certains services sont même communs : Arkema donc, avec un effectif de 400 personnes, Innovène, Naphtachimie, et Appryl (filiales Total PetroChemicals France et d'Innovène), Oxochimie (filiale 50 % d'Arkema et 50 % d'Innovène). Un des atouts du site réside dans sa situation géographique, en bordure de Méditerranée et proche de l'embouchure du Rhône, et dans ses liaisons par pipelines qui facilitent les importations de matières premières et les exportations de produits fabriqués vers le port de Lavéra et vers d'autres installations industrielles, dans la partie Est de la France.





DES HOMMES, DES MÉTIERS, DES PRODUITS

Au travers de leurs métiers respectifs, les femmes et les hommes d'Arkema mettent leur professionnalisme et leur savoir-faire dans la conception, la fabrication et l'amélioration continue des produits.



LES HOMMES ET LES MÉTIERS

ARKEMA LAVÉRA :

UN SITE DIVERSIFIÉ OÙ SE CÔTOIENT DE NOMBREUX MÉTIERS

A Lavéra, Arkema et sa filiale emploient du personnel de tous niveaux de qualification, avec un éventail de métiers particulièrement large : opérateurs de fabrication, techniciens de maintenance et de bureaux d'études, fonctions administratives et de comptabilité, ingénieurs chimistes...



CHIFFRES CLÉS 2004

› EFFECTIFS

460 personnes
(Arkema + Oxochimie)

› ENTREPRISES EXTÉRIEURES

300 personnes

› EMPLOIS INDUITS

3 000 personnes

› TAXE PROFESSIONNELLE

13,9 millions d'€
(Arkema + Oxochimie)

› SUPERFICIE DES INFRASTRUCTURES (ARKEMA + OXOCHIMIE)

250 ha

› PRODUCTIONS

ARKEMA

- Chlore : 330 000 tonnes
- Soude : 365 000 tonnes
- Chlorure de vinyle monomère : 525 000 tonnes
- Chlorométhanes : 130 000 tonnes
- Chlorure ferrique : 32 000 tonnes

OXOCHIMIE

- 330 000 tonnes d'alcools (N-butanol, isobutanol, 2 éthylhexanol)

BIEN-ÊTRE ET PERFORMANCE

Afin d'assurer des productions sûres et performantes, le site attache une grande importance aux conditions de travail et à la formation avec une organisation spécifique au niveau de la formation des nouveaux opérateurs et le développement de méthodes pour le transfert du savoir-faire. La formation est enrichie par un compagnonnage systématique.



L'usine Arkema de Lavéra est un site majeur de la chimie du chlore en Europe, représentant :

- **25%** de la production française de chlore, **3%** de la production européenne ;
- **40%** de la production française de CVM (Chlorure de Vinyle Monomère), **8%** de la production européenne.

D'autre part, l'unité de Chlorométhanes Supérieurs de Lavéra est la plus grosse unité de production de chlorométhanes en Europe continentale (**20%**).

Oxochimie représente **20%** des capacités installées en Europe de l'ouest.

› EXPÉDITIONS

- Par train : 400 000 tonnes
- Par route : 170 000 tonnes
- Par mer : 1 300 000 tonnes

› CONSOMMATION ANNUELLE D'ÉNERGIE (ARKEMA + OXOCHIMIE)

- 490 000 TEP (Tonnes Equivalent Pétrole)

LA DÉMARCHE INNOVATION À LAVÉRA

Une commission recueille et récompense les innovations proposées par le personnel. Tous les domaines sont concernés : l'environnement, la sécurité, la performance économique, l'amélioration du fonctionnement au quotidien, etc. Le processus repose sur une démarche volontaire des innovateurs potentiels qui sont récompensés en fonction de la pertinence de l'innovation. Initiée en 2004, cette démarche a déjà permis de récompenser les propositions de plusieurs personnes pour l'amélioration de la protection de l'environnement et de la santé sur le site, ainsi que de la productivité.

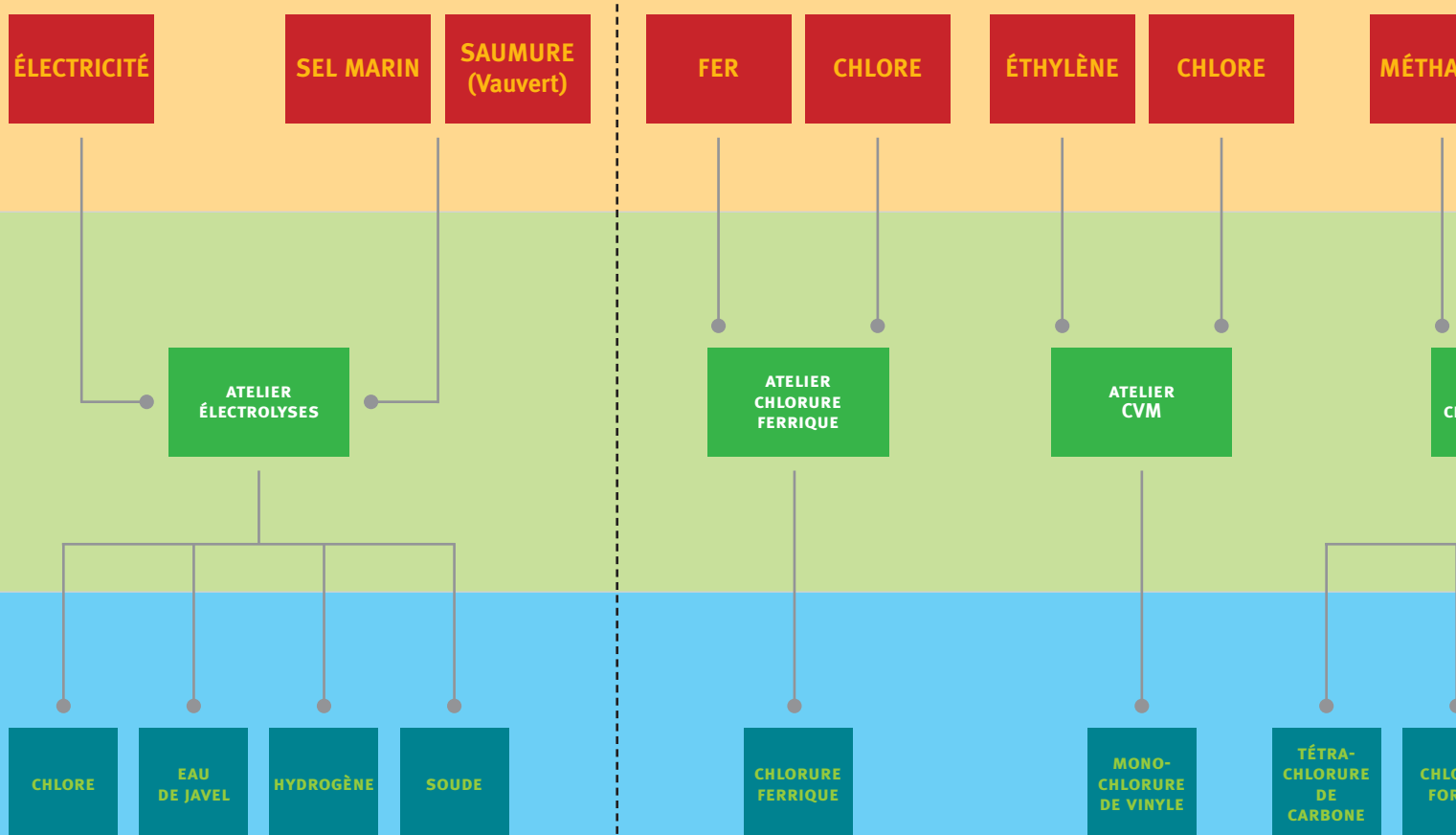


DÉVELOPPER DES PROCÉDÉS DE FABRICATION

L'usine s'appuie sur des équipes de développement des procédés/ingénierie pour optimiser les unités existantes et réaliser des projets d'investissement qui lui permettent de se maintenir parmi les meilleurs de la profession.

Intégrées à notre démarche d'amélioration continue, les études récentes ont débouché notamment sur la réduction de nos rejets gazeux, sur des économies d'énergie (vapeur/électricité) ou des augmentations de capacités de production.

SCHÉMA DES PROCÉDÉS DE FABRICATION



- Intermédiaires chimiques
- Matières plastiques
- Caoutchouc
- Textile
- Papeterie
- Epuration des eaux

- Désinfectant
- Détergent



- Intermédiaires chimiques
- Combustible



- Alumine
- Détergent
- Papier
- Laiteries



- Traitement des eaux



- PVC

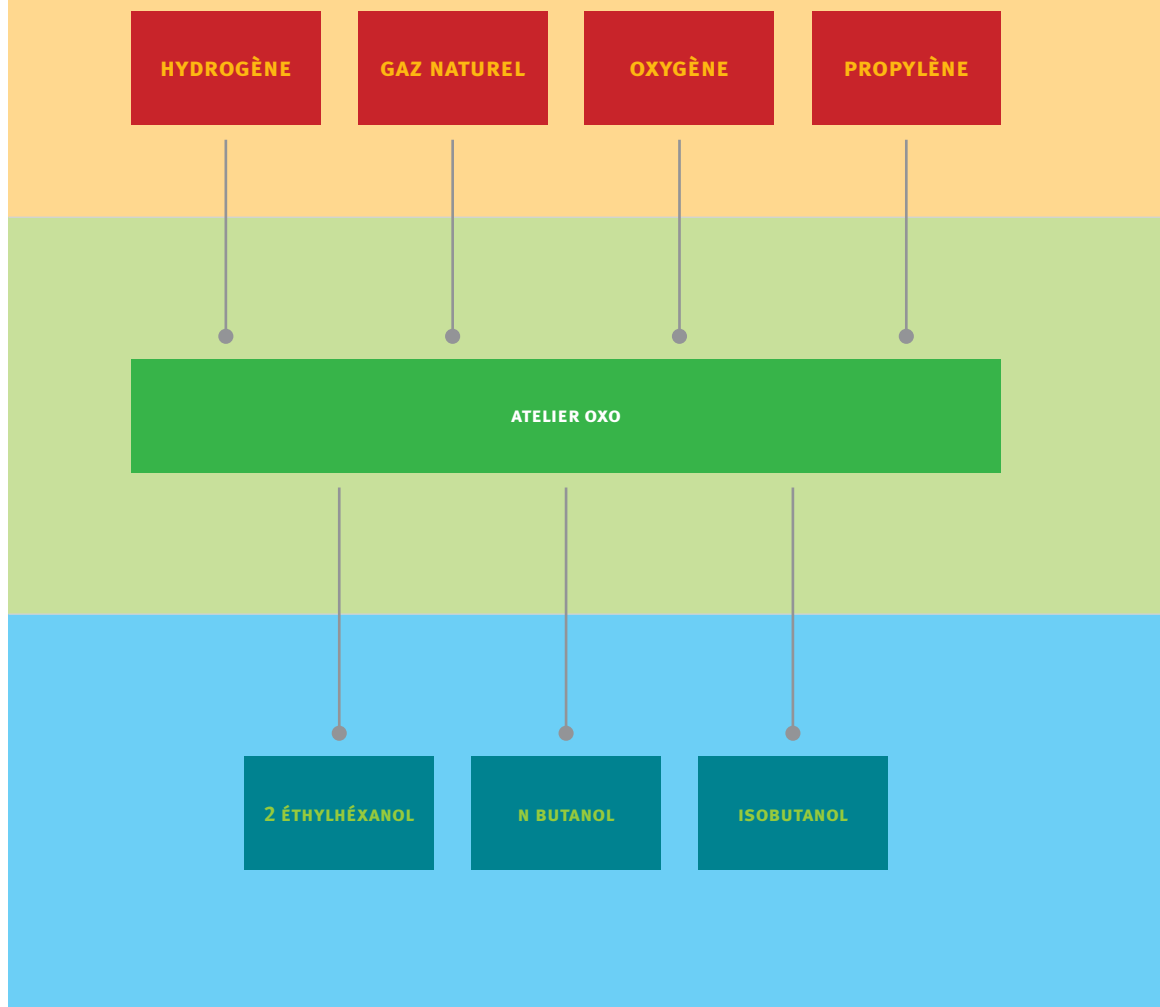
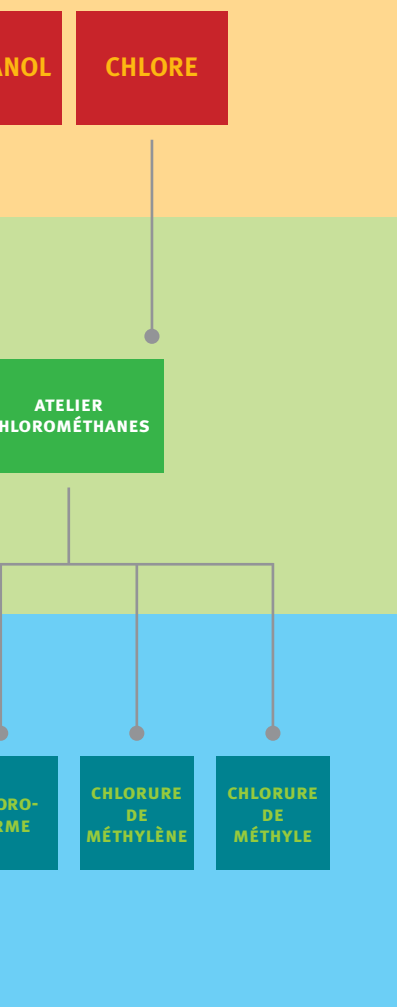


- Gaz réfrigérants
- Polymères fluorés (PTFE)





SCHÉMA SIMPLIFIÉ DU PROCÉDÉ OXO



- Silicones
- Pharmacie
- Décapants
- Peinture
- Dégraissants





SÉCURITÉ ET PROTECTION DE L'ENVIRONNEMENT

Arkema place la sécurité et la protection de la santé et de l'environnement au cœur de ses objectifs d'entreprise : maîtriser les risques, réduire l'empreinte de ses activités sur l'environnement, préserver les ressources naturelles et optimiser la qualité de ses produits tout au long de leur cycle de vie.



LA SÉCURITÉ, UNE PRIORITÉ

sécurité en action

Chacun sur le site de Lavéra agit à son niveau et dans son domaine, dans une démarche d'amélioration continue. Cette démarche s'appuie sur un thème de management de la sécurité qui prend en compte les risques majeurs, la santé, l'hygiène industrielle et l'environnement.

La prévention des risques potentiels et la maîtrise des accidents liés aux activités de l'usine constituent des objectifs essentiels. Ce principe s'applique de la mise au point de nouveaux procédés de fabrication jusqu'à l'exploitation : conduite, analyse des risques préalables à toute intervention de maintenance, modifications techniques ou organisationnelles, expédition des produits fabriqués.

Au-delà de ses règles internes, l'usine de Lavéra se conforme à la directive européenne, dite directive SEVESO 2, concernant la maîtrise des dangers liés aux accidents majeurs.

La définition des systèmes et des moyens est basée sur des études de dangers revues régulièrement et des scénarios de risques associés. Les scénarios de risques sont décrits dans un document intitulé Plan d'Opération Interne (POI) qui sert de base pour gérer les incidents en fonction de leur importance.

L'usine dispose d'une équipe de pompiers professionnels disponibles 24 h/24 h, à laquelle s'ajoutent des auxiliaires de sécurité formés à l'intervention et répartis sur toutes les unités de fabrication, ainsi que du personnel médical. De plus l'ensemble du personnel participe semestriellement à des formations sécurité.

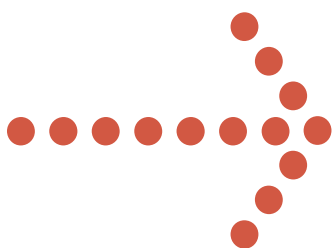
Arkema Lavéra a, par ailleurs, développé une formation terrain spécifique au chlore, unique en France. Chaque semaine de nombreux pompiers, sous-traitants ou personnels d'autres usines Arkema viennent en bénéficier.

L'usine de Lavéra est également fortement impliquée dans la démarche ISRS (International Safety Rating System) qui se traduit par la mise en place d'un référentiel de management HSE internationalement reconnu.



UNE CULTURE AFFIRMÉE DE LA SÉCURITÉ

La politique et les engagements d'Arkema placent la sécurité industrielle au cœur de ses objectifs avec la volonté affirmée d'ancrer durablement une culture de la sécurité dans toutes les activités de l'entreprise. La démarche sécurité d'Arkema repose sur l'identification et la gestion des risques. Elle s'appuie sur un système de management conçu pour la prévention des risques majeurs et la prise en compte de la sécurité et de l'hygiène industrielle au poste de travail. Des évaluations périodiques permettent de s'assurer de la pertinence des moyens engagés, de mesurer les progrès accomplis et de définir de nouvelles actions d'amélioration. Ces actions, définies au plan mondial, sont déclinées localement dans le respect des exigences internes d'Arkema et des réglementations en vigueur. La sensibilisation, la formation et l'implication de l'ensemble des acteurs concernés, salariés d'Arkema et des entreprises intervenantes, constituent des axes permanents de cette démarche de progrès.



SANTÉ ET ENVIRONNEMENT

COMPRENDRE, PROGRESSER, DIALOGUER

La pérennité d'Arkema Lavéra est liée à son souci de protection de la santé et de l'environnement par la maîtrise des risques et des rejets.

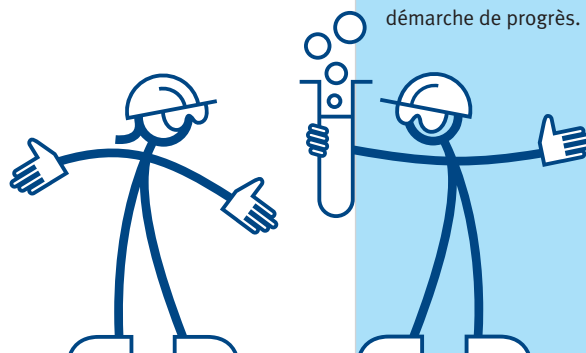
Il s'agit de protéger à la fois le personnel, la population et le patrimoine naturel de la région.

En plus des actions quotidiennes d'amélioration qui entrent dans le cadre normal des processus d'exploitation, plusieurs plans ont été mis en place, visant à réduire considérablement nos rejets.

Les travaux ont concerné :

- le traitement thermique des événements atmosphériques ;
- le procédé d'oxychloration de l'éthylène à l'oxygène pur (réduction des rejets de COV) ;
- plusieurs investissements liés à la réduction des émissions de mercure ;
- la fabrication de diaphragmes sans amiante pour la production de chlore ;
- la construction d'un bassin de traitement pH ;
- la construction d'un bassin de détournement des effluents électrolyses pour éviter la pollution de la mer par la soude.

Par ailleurs le débit total des émissions fugitives a été divisé par 8 depuis 2002.





UNE VOLONTÉ D'OUVERTURE ET DE DIALOGUE



Avec Terrains d'entente® Arkema s'engage dans une approche résolument novatrice des relations entre ses sites et leur environnement : construire avec les communautés avoisinantes des rapports fondés sur la connaissance réciproque pour explorer sans cesse de nouvelles pistes de dialogue.



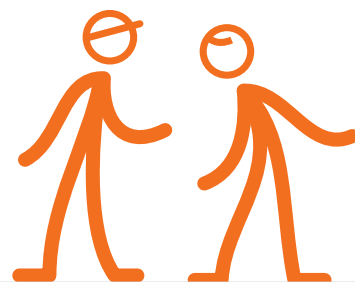
terrains d'entente®

Afin de favoriser un dialogue constructif, le site développe des liens étroits avec les collectivités locales et les administrations avec lesquelles il a des relations, notamment dans le cadre de la santé, de la sécurité et de l'environnement.

Les sociétés du site de Lavéra, conscientes de leurs responsabilités envers la communauté locale dans laquelle s'exercent leurs activités, ont décidé de développer leurs relations avec la population en créant un groupe de concertation avec les riverains. S'ajoute à cela la participation aux nouvelles CLIE (Commissions Locales d'Information et d'Echange).

Le site entretient des relations suivies avec les écoles, en participant à des conférences, des forums étudiants, en organisant des visites et en accueillant des stagiaires dans le cadre de leur cursus scolaire.

Depuis 2003, avec l'organisation d'une semaine d'échanges à l'occasion des 40 ans de la chlorochimie, Arkema Lavéra multiplie les actions pour maintenir des relations de confiance avec ses riverains.



TERRAINS D'ENTENTE® :

informer, échanger, construire, explorer de nouvelles pistes de relation entre l'entreprise, ses sites industriels et leur environnement.

Au travers de sa démarche Terrains d'entente®, Arkema affiche sa volonté d'ouvrir ses usines vers l'extérieur pour structurer et pérenniser les échanges avec les communautés avoisinantes. Il s'agit de développer avec les riverains des rapports fondés sur la connaissance réciproque et la confiance pour être mieux connus, mieux compris, mieux perçus.



› ECOUTER

pour appréhender et comprendre les attentes de nos parties prenantes.

› DIALOGUER

pour répondre à leurs interrogations légitimes.

› PROGRESSER

pour améliorer sans cesse la sécurité et préserver l'environnement.



“LAVERA”, L’HISTOIRE D’UN SITE

- 1963 › Démarrage de la salle d'électrolyse avec cellules à mercure - production de chlore, soude et hydrogène.
- 1972 › Démarrage de la salle diaphragme. Démarrage de Chloé 2, production de chlorure de vinyle monomère (CVM).
- 1987 › Début de la production des chlorométhanes.
- 1988 › Début de la production de chlorure ferrique.
- 2000 › Oxychloration à l'oxygène pour réduire les rejets de COV. Création de l'atelier Polyramix (pour électrolyse sans amiante).
- 2001 › Chlorométhanes : modification pour maximiser la production de chloroforme.
- 2003 › “40 ans de la Chlorochimie”.
- 2004 › Création d'Arkema.
- 2005 › Renouvellement des certifications ISO 9001 et 14001. Campagne quinquennale SEVESO 2.
- 2006 › Arrêt quinquennal du CVM : augmentation de la capacité.

ARKEMA, UN NOUVEL ACTEUR DE LA CHIMIE

Acteur de la chimie mondiale, Arkema regroupe 3 pôles d'activités équilibrés et cohérents :

- **Produits Vinyliques :**
Chlorochimie et PVC,
Compounds vinyliques,
Tubes et profilés
(Alphacan).
- **Chimie industrielle :**
Acryliques, PMMA (Altuglas International), Thiouchimie,
Fluorés, Oxygénés.
- **Produits de Performance :**
Polymères techniques,
Spécialités chimiques
(Ceca), Peroxydes
organiques, Additifs,
Résines urée formol,
Agrochimie (Cerexagri).

Arkema développe ses activités en alliant sécurité et protection de l'environnement, proximité client, fiabilité industrielle et compétitivité.

Présent dans plus de 40 pays avec 18 600 collaborateurs, Arkema réalise un chiffre d'affaires de 5,2 milliards d'euros.

Avec ses 6 centres de recherche en France, aux États-Unis et au Japon, et des marques internationalement connues, Arkema occupe des positions de leader sur ses principaux marchés.



Arkema AC/T
BP n°3
13117 Lavéra - France
Tél. : 33 (0)4 42 42 74 58
Fax : 33 (0)4 42 42 76 04
www.arkemagroup.com